

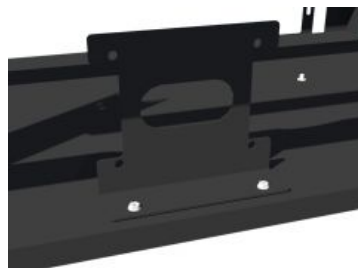


## Molduras de mineiro

Model: **AKM061**



Código do produto	AKM061
Tipo de Produto	Molduras de mineiro
Compatibilidade placa-mãe	ATX
Baias 2.5"	1 pcs
Prateleira Riser	Sim
Módulo de ventilador	Sim
Número de stands GPU	6 pcs
Número de estações de fornecimento de energia	2 pcs
O comprimento máximo da placa gráfica	390 mm
Espessura da folha	1 - 2 mm
Ventiladores instalados	Nada
Tamanho do ventilador	12 cm
Espaços para ventiladores adicionais	4
Fonte de alimentação incluída	Nada
Material	Aço galvanizado
Cor do produto	Preto
Package	EcoBox
Tamanho do produto (L x W x H)	545 x 390 x 420 mm
Tamanho do pacote (L x W x H)	650 x 410 x 90 mm
Peso líquido	4.65 kg
Peso bruto	5.00 kg
Acessórios incluídos	Parafusos Allen, botão I/O
Código EAN	5901720134639
Garantia	24 meses





## Descrição

O quadro de mineração de criptografia a céu aberto Akyga® AKM061 feito de aço revestido de pó, permite a instalação de 6 placas gráficas, cujo comprimento máximo pode ser de até 390 mm.

O gabinete possui uma prateleira vertical e um módulo de ventilador integrado. Adequado para tirantes com distância de 40 mm entre os parafusos de montagem. Está equipado com suporte universal para disco rígido de 2,5 ". A construção pode lidar com 1 ou 2 fontes de alimentação. O kit vem com o cabo de ligação / desligamento, de modo a tornar o mineiro mais fácil e conveniente. Alta qualidade garante muito boa estabilidade e rigidez do quadro.

Dimensões do quadro:

Comprimento: 54,5 cm

Largura: 39 cm

Altura: 42 cm

Conjunto para auto-montagem, um kit de parafusos incluído.

Não contém placa-mãe, CPU, fãs, fontes de alimentação, cavaleiros e placas gráficas.